

Cybersécurité

Les bonnes pratiques

Votre expert RH de la fonction publique territoriale

CENTRE DE GESTION DU CALVADOS
2 Impasse Initialis - CS 20052
14202 Herouville-Saint-Clair

02 31 15 50 20

cdg14@cdg14.fr



Rappels

- Lors de notre premier webinaire, nous avons fait le point sur l'état de la menace vous concernant, sur les acteurs et leurs motivations, sur certaines techniques utilisées ainsi qu'un point sur le RGPD.
- Nous avons également présenté un témoignage illustrant que les petites collectivités sont attaquées.
- Nous avons conclu sur des outils techniques qui peuvent vous aider.



Les mots de passe

Clés de votre vie numérique :

- Personnels et confidentiels : un mot de passe ne se prête pas et ne s'emprunte jamais.
- 1 mot de passe par compte en ligne.



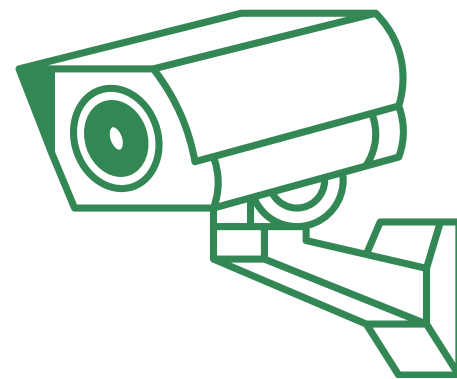
Un bon mot de passe



Longueur minimale
12 à 16 caractères



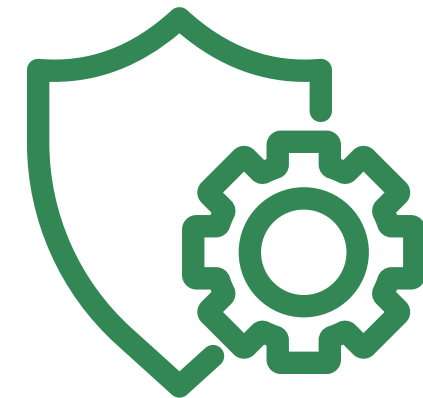
Mélanger minuscules,
majuscules, chiffres et
caractères spéciaux



Pas d'informations
personnelles
faciles à deviner



Pas de rangées de
clavier, ni de séries
(ex : azerty, 123456)



Attention particulière
au mot de passe
de messagerie

Vidéo Jenny.



Choisir un bon mot de passe

- Choisir une phrase personnelle. *Exemple* : Que la force soit avec toi
- Ne garder que les premières lettres de chaque mot : qLfsat
- Alternier minuscules et majuscules : qLfSaT
- Ajouter quelques chiffres : qLfSaT20
- Inclure quelques caractères spéciaux : qLfSaT20@_
- Compléter avec l'application : qLfSaT20@_mail

Sites utiles

- <https://cnil.fr/fr/generer-un-mot-de-passe-solide>
- <https://internxt.com/password-checker>

Site de la CNIL : <https://cnil.fr/fr/generer-un-mot-de-passe-solide>

1 Choisir une phrase que vous retiendrez facilement

Exemples :

Mon mot de passe est un secret bien gardé depuis 25 ans !
Le rire seul échappe à notre surveillance. Natalie Clifford-Barney, 1920.
Le carré de l'hypoténuse est égal à la somme des carrés des 2 autres côtés.

En panne d'inspiration ?

[Nos astuces pour construire un mot de passe sûr](#)

Saisir votre phrase

Saisir une phrase, de préférence ponctuée

Pour un mot de passe de douze caractères ou plus, votre phrase doit contenir au moins :

- 1 Un **nombre**
- 2 Une **majuscule**
- 3 Un **signe de ponctuation** ou un **caractère spécial** (dollar, dièse, ...)
- 4 Une **douzaine de mots**

Générer votre mot de passe

Le mot de passe est une clé



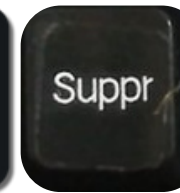
Ouvre les portes du système d'information de la collectivité.

Votre identifiant est la signature de vos actions dans le **Système d'Information** ou vos comptes en ligne, vous êtes responsable de ce qui est fait en votre nom.

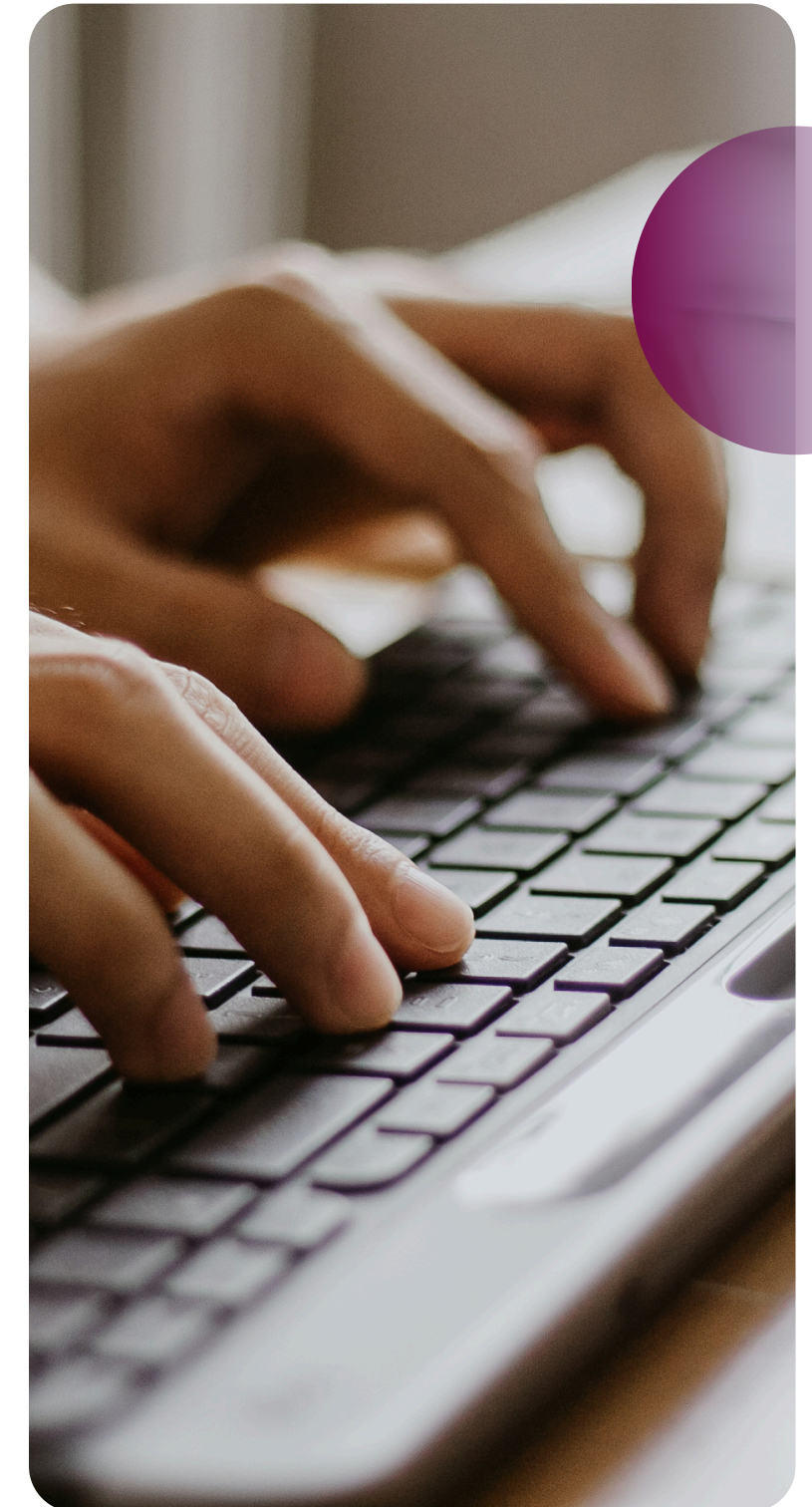
Verrouillage de la session

Lorsqu'on quitte sa place, on verrouille sa session :

Windows + L et CTRL ALT SUP



En fin de journée, on éteint l'ordinateur.



Les mises à jour

- Mises à jour systématiques des systèmes d'exploitation (OS), équipements, applications.
- Les codes informatiques contiennent souvent des failles de sécurité, qui sont autant de portes d'entrée ouvertes pour les pirates.
- Les mises à jour de sécurité corrigent ces failles.
- Les faire dès qu'elles vous sont proposées.
- Activer la mise à jour automatique.

Séparer ses usages professionnels et personnels



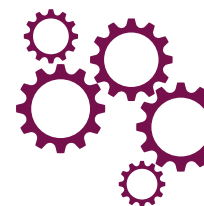
Ne pas mélanger professionnelle et personnelle, à distinguer de celle de l'élu



Utilisation responsable d'internet au travail



Éviter le wifi public : ne pas donner le code wifi de la Mairie à des personnes extérieures



Ne pas utiliser de services en ligne de stockage personnel à des fin professionnelles

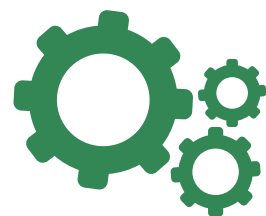
Les clés USB



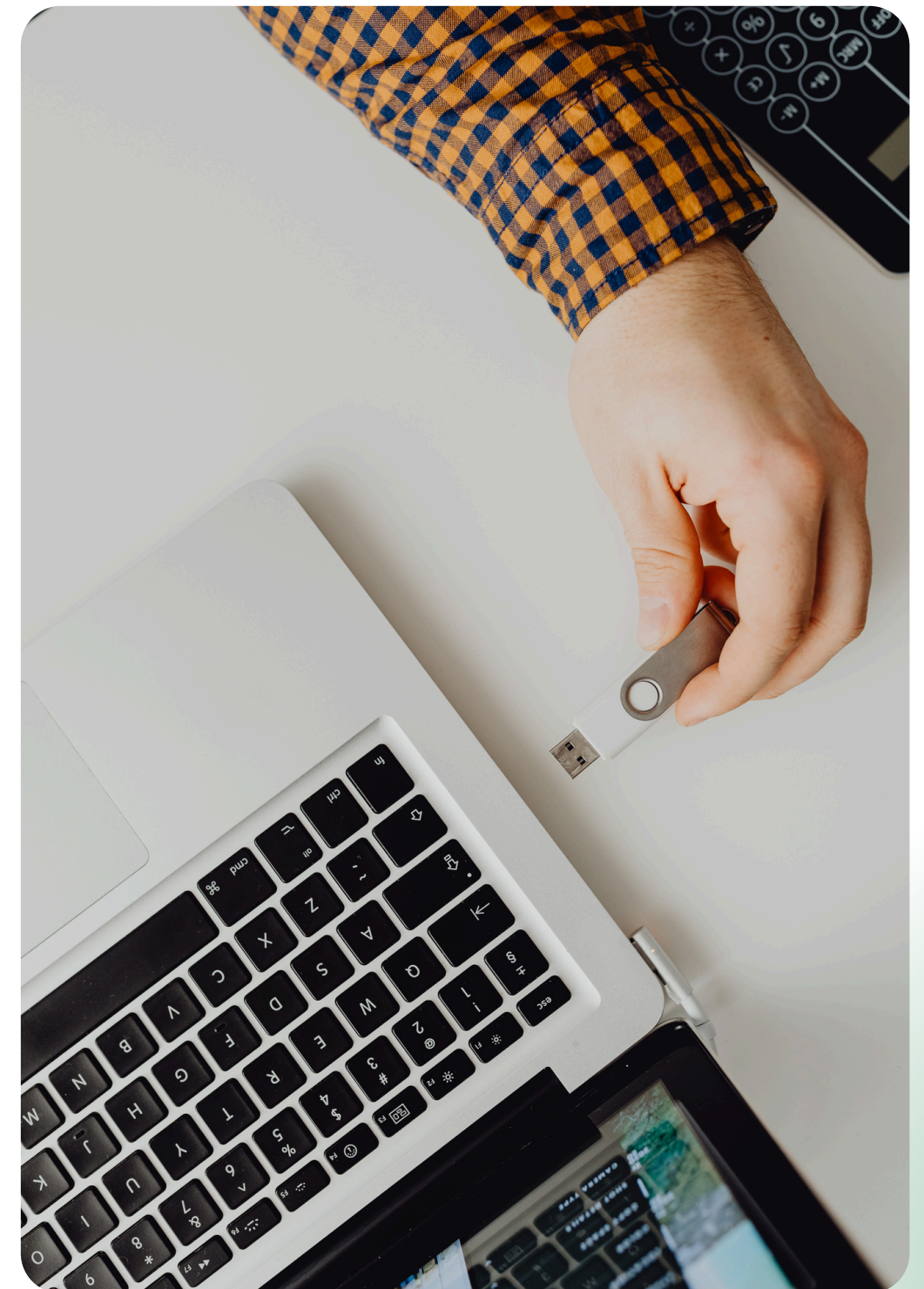
Éviter les contaminations croisées



Ne jamais utiliser une clé trouvée ou offerte



Certaines clés USB peuvent détruire un ordinateur ou encore se comporter comme un clavier (dont vous n'aurez pas le contrôle)



Les sauvegardes



Effectuer des sauvegardes régulières

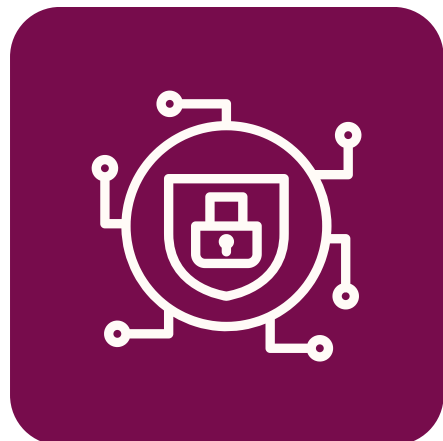


Données les plus sensibles et critiques



Avoir un jeu de sauvegarde hors ligne

En cas d'attaque



Débrancher le réseau ou la box

Fiche réseau :



Déconnecter les machines infectées du réseau/couper le réseau



Ne pas éteindre le PC



Prévenir son responsable informatique, son référent cyber ou son prestataire



Activer la cellule de crise s'il y en a une

En cas d'attaque

- On se fait aider : *Normandie cyber / 17 cyber*
- Si contrat assurance cyber, on prévient l'assureur
- On porte plainte
- On notifie la CNIL en cas de violation de données personnelles
- On ne paye pas la rançon



0 808 800 001

[service gratuit - prix d'un appel local]

Un service opéré par l'AD Normandie



Mon assistance en ligne

<https://17cyber.gouv.fr>



<https://cnil.fr/fr/services-en-ligne>

Avez-vous des questions ?





Merci de votre attention !

Le CDG 14, votre expert RH de la fonction publique territoriale.

CONTACT CYBERSÉCURITÉ :

Magalie LANDEMAINE

07 88 64 45 35 – cybersecurite@cdg14.fr



02 31 15 50 20



cdg14@cdg14.fr



www.cdg14.fr

Centre de Gestion de la Fonction
Publique Territoriale du Calvados

2 impasse Initialis

CS 20052

14202 HÉROUVILLE SAINT CLAIR

Horaires :

Du lundi au jeudi :
8h30 à 12h30 / 13h30 à 17h

Le vendredi :
8h30 à 12h30 / 13h30 à 16h30